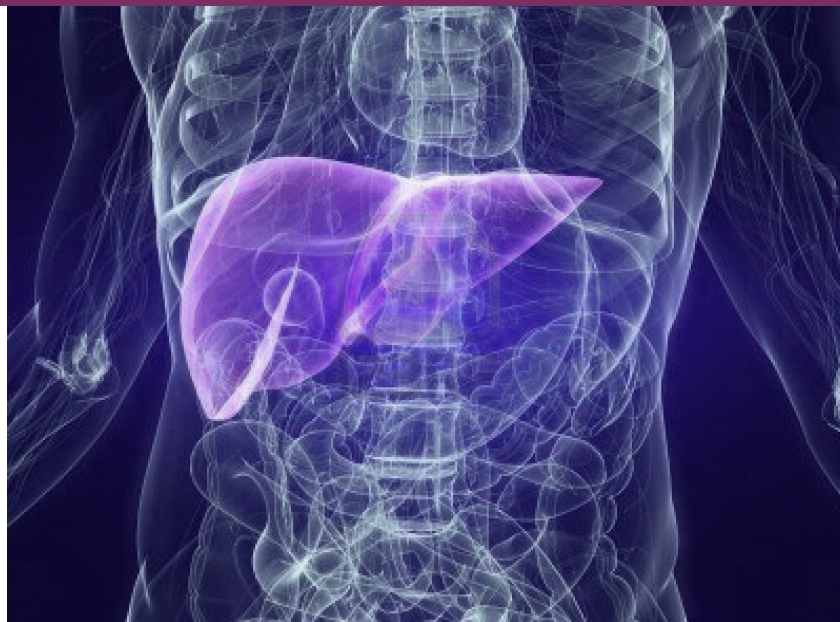


# FEGATO

*A cura della Dott.ssa Anna Maria Marcellini*  
Direttore Tecnico del Laboratorio Gruppo Ippocrate



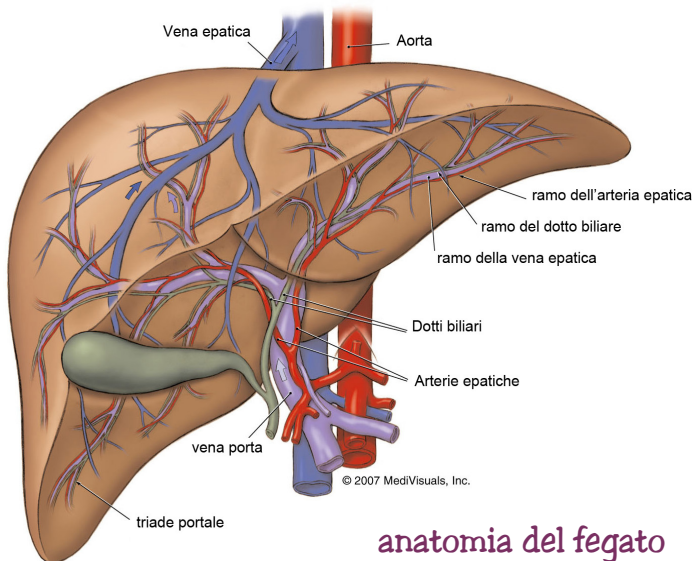
## Cos'è il FEGATO?

Il **Fegato** è una ghiandola a secrezione endocrina ed esocrina posizionata al di sotto del diaframma e localizzata tra questo, il colon trasverso e lo stomaco. È la ghiandola più voluminosa del corpo umano. Gioca un ruolo fondamentale nel metabolismo e svolge una serie di processi tra cui la ricezione delle sostanze tossiche dall'organismo, l'immagazzinamento del glicogeno, la sintesi del plasma e delle proteine, produce la bile, importante nei processi della digestione, usata per emulsionare i grassi. Parte di essa viene accumulata nella cistifellea, parte riversata direttamente nel duodeno.

Il **Fegato** è una ghiandola dal peso di circa **1,5 Kg** corrispondenti al 2,5% del peso corporeo di un uomo adulto di media corporatura. Le funzioni di quest'organo sono espletate dalle cellule del fegato, chiamate gli **EPATOCITI**.

Il Fegato svolge numerose funzioni nel metabolismo dei car-





## anatomia del fegato

boidrati e delle proteine, interviene nel metabolismo dei lipidi e in esso avviene la sintesi del colesterolo e dei trigliceridi e quella del glucosio. La demolizione dell'insulina e di altri ormoni ed il metabolismo delle proteine. Il Fegato inoltre produce i fattori della coagulazione, demolisce numerose sostanze tossiche e numerosi farmaci nel processo noto come metabolismo dei farmaci. Esso funge da deposito per numerose sostanze come il glucosio, la vitamina B12, il Ferro ed il Rame.

# La vita quotidiana sovra... causando cattiva s...



Caffé e energy  
drinks



Assunzione di

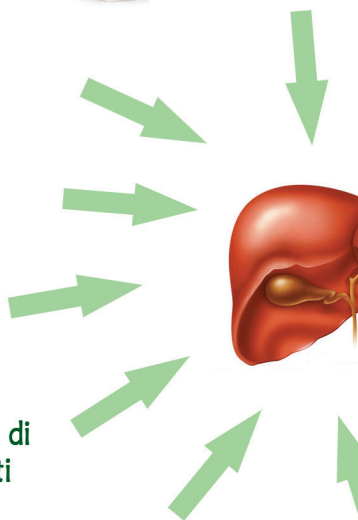
Abitudini alimentari  
scorrette

Intolleranze/allergie  
alimentari

Terreni agricoli poveri di  
minerali detossificanti



Tossine ambientali (metalli  
pesanti, pesticidi)



# ...accarica il FEGATO ...salute e malattie

...di alcool

Eccessivo  
carico  
lavorativo



Fumo

Farmaci chimici



Infezioni/malattie  
acute e croniche

Stress psicologico ed  
emotivo



Alimenti raffinati (zucchero e  
farine)

## Le Malattie del FEGATO

Molte malattie del fegato sono accompagnate dall'itterizia causata dall'incremento dei livelli di bilirubina nell'organismo.

L'**epatite**, infiammazione del fegato, è causata da vari virus, ma anche da alcune sostanze tossiche, da malattie autoimmuni e da condizioni ereditarie.

L'**emocromatosi** è un disturbo ereditario che causa accumulo di Ferro nel corpo, portando nel lungo periodo ad un danno per il fegato.

La **steatosi epatica**, accumulo di lipidi (grassi) nel fegato

Il **cancro del fegato**

La **cirrosi biliare primaria**

La **sindrome di Gilbert**

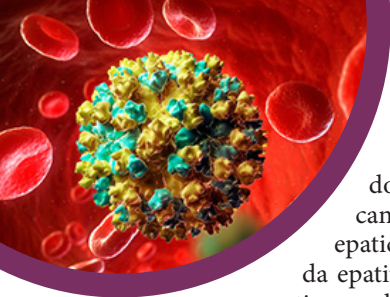


## Epatiti

**L'epatite A** è una malattia del fegato causata dal **virus HAV** (HEPATITIS A VIRUS) la trasmissione avviene per via oro-fecale. In genere il contagio avviene per contatto diretto da persona a persona, mentre solo raramente sono stati osservati casi di contagio per trasmissioni di sangue. La causa più comune d'infezione è il consumo di acqua inquinata o cibi crudi o non cotti a sufficienza, soprattutto molluschi contaminati con materiale fecale contenente il virus. Abbastanza frequente è il contagio tramite rapporti sessuali di natura omosessuale con persone infette o attraverso la condivisione di materiale usato per iniettarsi droghe. L'epatite A si diagnostica mediante un esame del sangue con il quale si ricerca la presenza di anticorpi specifici contro il virus dell'epatite A (anticorpi IgM anti-HAV). La vaccinazione è il metodo migliore per prevenirla, perché costituisce una protezione a lungo termine.

**L'epatite B** è causata dal **virus HBV**, per alcune persone l'infezione diventa cronica, portan-





do ad insufficienza epatica, cancro del fegato, cirrosi epatica. Il rischio di infezione da epatite B è maggiore con rapporti sessuali non protetti, se condividi aghi usati per l'iniezione della droga per via endovenosa, se svolgi un lavoro che espone al sangue umano, se viaggi in regioni con elevati tassi di infezione e se ricevi emodialisi nello stadio finale della malattia renale. L'esame del sangue è il test che si utilizza per diagnosticare l'infezione da epatite B. Il vaccino è il metodo migliore per prevenire l'infezione da HBV.

**L'epatite C** è una malattia infettiva causata dal **virus HCV**. L'infezione spesso è asintomatica ma la sua cronicizzazione può condurre alla cicatrizzazione del fegato e infine alla cirrosi che in alcuni casi potrà portare a sviluppare insufficienza epatica, cancro al fegato, varici esofagee e gastriche. E' trasmesso principalmente per contatto diretto con il sangue infetto, spesso dovuto all'uso di droghe e a trasfusioni di sangue. Questa infezione può essere trattata con i farmaci interferone e ribavirina. Al momento nessun vaccino contro l'HCV è ancora disponibile. L'esame del sangue è il test che si utilizza per diagnosticare la presenza del virus HCV.

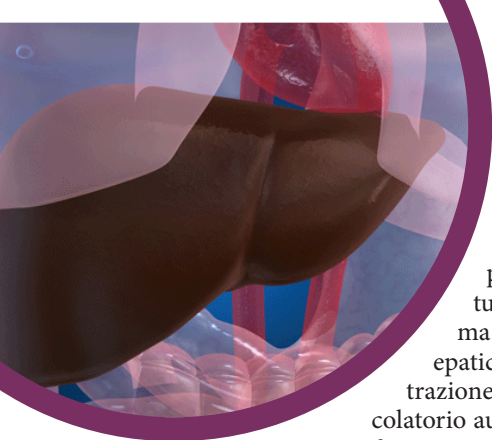


## Controlla la salute del tuo FEGATO

Un **metodo** efficace **per monitorare** la salute del nostro **fegato** è controllare periodicamente con un semplice **prelievo di sangue**, le transaminasi. Questi enzimi sono deputati a catalizzare le reazioni biochimiche sugli amminoacidi. I più utilizzati in medicina sono:

- **ALANINA AMMINOTRASFERASI** (ALT) chiamata anche glutammato-piruvato transaminasi GPT
- **ASPARTATO AMMINOTRASFERASI** (AST) anche conosciuta come glutamma-





to-ossalaceta-  
to GOT

Entrambi sono presenti soprattutto nel fegato, ma in caso di danni epatici la loro concentrazione nel torrente circolatorio aumenta in modo significativo.

La gamma-glutamiltrasferasi (GGT) è un enzima presente nel fegato e nel tratto biliare ed il suo dosaggio viene utilizzato per la valutazione delle funzionalità del fegato. Livelli alti di GGT sono stati osservati in seguito a steatosi epatica, epatopatie, epatocarcinoma, abuso di alcool, cirrosi, nefrosi, ittero ostruttivo e calcoli alla colecisti.

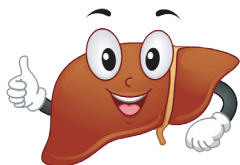
La bilirubina diretta e indiretta, un pigmento di colore giallo-rossastro contenuto nella bile, è un prodotto del catabolismo dell'emoglobina. Nelle malattie in cui viene distrutta troppa emoglobina oppure l'eliminazione di questa non funziona bene, la bilirubina si accumula nel sangue e nel corpo. L'aumento della bilirubina plasmatica oltre valori di 3-4 mg/dl conferisce alla cute un colorito giallastro definito ittero.

*Difendere il nostro fegato dai danni  
sopra menzionati è possibile.*

*In che modo?*

*Cercando di condurre una vita sana,  
regolare, riducendo lo stress  
e ricordando che...  
siamo ciò che mangiamo!*





[www.gruppoippocrate.com](http://www.gruppoippocrate.com)

Civita Castellana – Tel 0761/514328